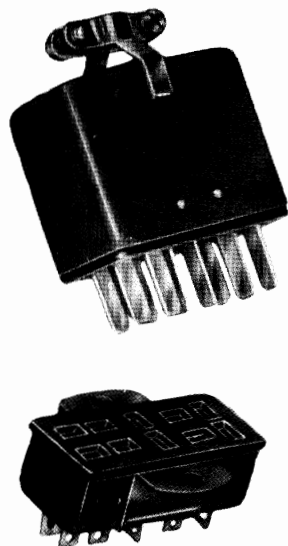


CAT	3100
-----	------



CARATTERISTICHE ELETTRICHE

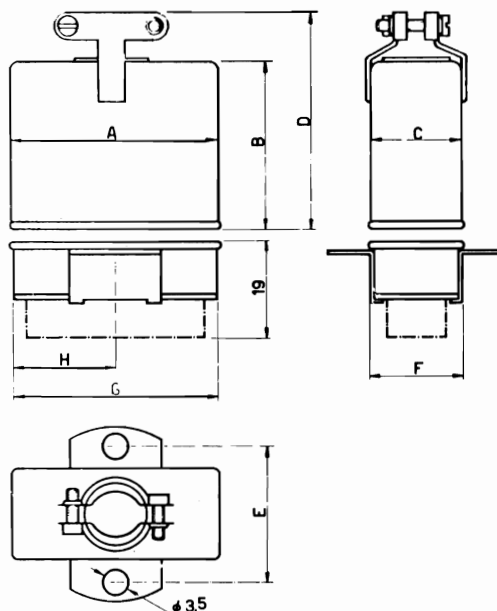
5A 250V c.a. per contatto
10A 28V c.c. per contatto

I CONNETTORI multipli ad innesto lamellare della Serie 3100, nelle esecuzioni a 3, 4, 6, 8, 10 e 12 contatti in bronzo fosforoso, rispondono alle più esigenti norme di collaudo richieste dai costruttori di apparati radio-professionali.

Sono di robusta costruzione, altissimo isolamento, hanno contatti con forte argentatura e terminali d'attacco a saldare.

Ogni tipo di connettore, costituito da una spina e da una presa, può essere fornito sia per il fissaggio a pannello sia per collegamenti volanti sia per collegamento di pannelli dove si vogliono evitare complicati collegamenti a mezzo di conduttori elettrici.

- Temperatura di funzionamento da 0 ÷ 60°C



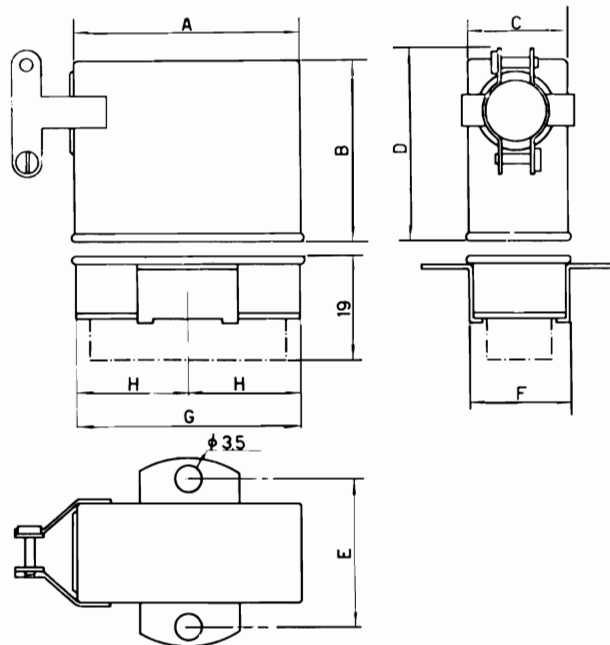
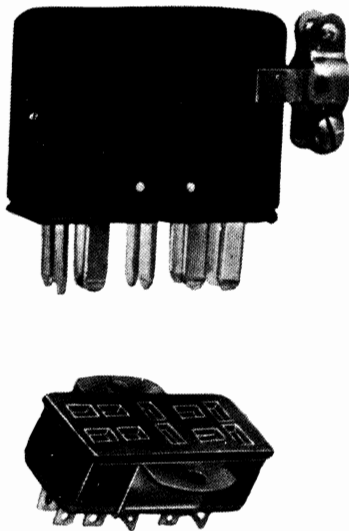
TIPO DI CONNETTORE	C A T A L O G O						
	N. CONTATTI						
	3	4	6	8	10	12	
Spina	PANNELLO	3103-SP	3104-SP	3106-SP	3108-SP	3110-SP	3112-SP
	VOLANTE	3103-SV	3104-SV	3106-SV	3108-SV	3110-SV	3112-SV
Presa	PANNELLO	3103-PP	3104-PP	3106-PP	3108-PP	3110-PP	3112-PP
	VOLANTE	3103-PV	3104-PV	3106-PV	3108-PV	3110-PV	3112-PV

D I M E N S I O N I

	3	4	6	8	10	12
A	24.6	18.5	25	31	39	31
B	22	22	25	29.5	29.5	29.5
C	10.5	17	17	17	17	23
D	31	31	34	38.5	38.5	38.5
E	18.9	25.4	25.4	25.4	25.4	31.4
F	10.7	17.2	17.2	17.2	17.2	23.2
G	23.6	17.5	24	30	38	30
H	12.6	8.75	12.8	15	19	15

CONNETTORI CON USCITA LATERALE

CAT	L-3100
-----	--------



CARATTERISTICHE ELETTRICHE

5A 250V c.a. per contatto
10A 28V c.c. per contatto

I CONNETTORI multipli ad innesto lamellare della Serie L-3100, nelle esecuzioni a 3, 4, 6, 8, 10 e 12 contatti in bronzo fosforoso, rispondono alle più esigenti norme di collaudo richieste dai costruttori di apparati radio-professionali.

Sono di robusta costruzione, altissimo isolamento, hanno contatti con forte argentatura e terminali d'attacco a saldare.

Ogni tipo di connettore, costituito da una spina e da una presa, può essere fornito sia per il fissaggio a pannello sia per collegamenti volanti sia per collegamento di pannelli dove si vogliono evitare complicati collegamenti a mezzo di conduttori elettrici.

• Temperatura di funzionamento da 0 ÷ 60°C

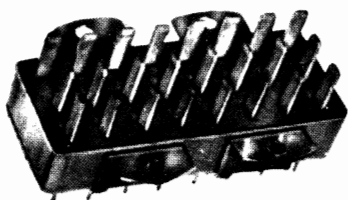
TIPO DI CONNETTORE		C A T A L O G O					
		N. CONTATTI					
		3	4	6	8	10	12
Presa Spina	PANNELLO	3103-SP	3104-SP	3106-SP	3108-SP	3110-SP	3112-SP
	VOLANTE	L-3103-SV	L-3104-SV	L-3106-SV	L-3108-SV	L-3110-SV	L-3112-SV
	PANNELLO	3103-PP	3104-PP	3106-PP	3108-PP	3110-PP	3112-PP
	VOLANTE	L-3103-PV	L-3104-PV	L-3106-PV	L-3108-PV	L-3110-PV	L-3112-PV

D I M E N S I O N I

	3	4	6	8	10	12
A	24.6	18.5	25	31	39	31
B	22	22	25	29.5	29.5	29.5
C	10.5	17	17	17	17	23
D	31	31	34	38.5	38.5	38.5
E	18.9	25.4	25.4	25.4	25.4	31.4
F	10.7	17.2	17.2	17.2	17.2	23.2
G	23.6	17.5	24	30	38	30
H	12.6	8.75	12.8	15	19	15

CONNETTORI LAMELLARI

CAT	3200
-----	------



CARATTERISTICHE ELETTRICHE

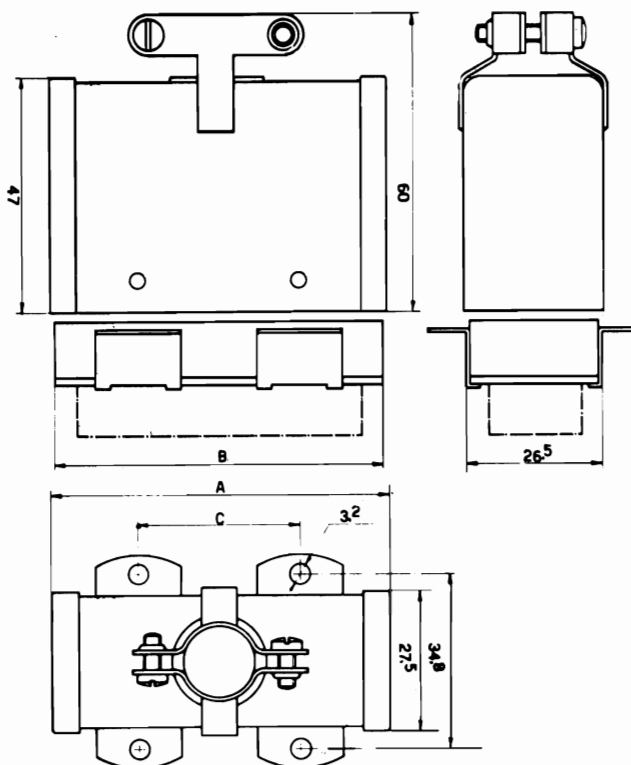
5A 250V c.a. per contatto
10A 28V c.c. per contatto

I CONNETTORI multipli ad innesto lamellare della Serie 3200, a 15 - 18 - 21 - 24 - 27 - 30 - 33 - 36 contatti in bronzo fosforoso, rispondono alle più esigenti norme di collaudo richieste dai costruttori di apparati radio-professionali.

Sono di robusta costruzione, altissimo isolamento, hanno contatti con forte argentatura e terminali d'attacco a saldare.

Ogni tipo di connettore, costituito da una spina e da una presa, può essere fornito sia per il fissaggio a pannello sia per collegamenti volanti sia per collegamento di pannelli dove si vogliono evitare complicati collegamenti a mezzo di conduttori elettrici.

• Temperatura di funzionamento da 0 ÷ 60°C



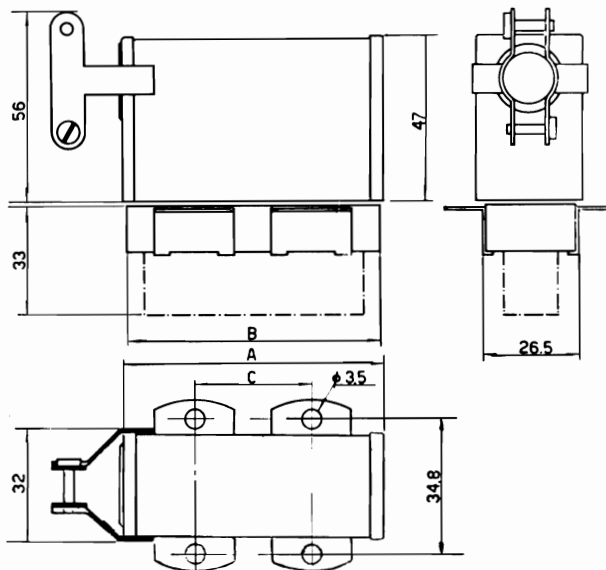
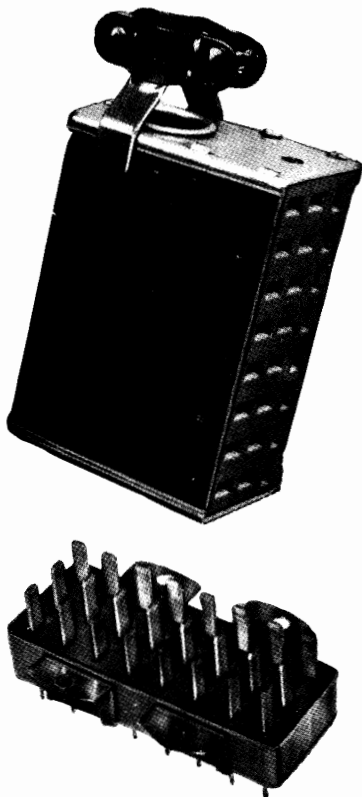
TIPO DI CONNETTORE	CATALOGO								
	N. CONTATTI								
	15	18	21	24	27	30	33	36	
Spina	PANNELLO	3215-SP	3218-SP	3221-SP	3224-SP	3227-SP	3230-SP	3233-SP	3236-SP
	VOLANTE	3215-SV	3218-SV	3221-SV	3224-SV	3227-SV	3230-SV	3233-SV	3236-SV
Pres. a	PANNELLO	3215-PP	3218-PP	3221-PP	3224-PP	3227-PP	3230-PP	3233-PP	3236-PP
	VOLANTE	3215-PV	3218-PV	3221-PV	3224-PV	3227-PV	3230-PV	3233-PV	3236-PV

DIMENSIONI

	A	B	C					
A	45	53	61	69	77	85	93	101
B	43,8	51,8	59,8	67,8	75,8	83,8	91,8	99,8
C	—	—	24	32	40	48	56	64

CONNETTORI CON USCITA LATERALE

CAT	L-3200
-----	--------



CARATTERISTICHE ELETTRICHE

5A 250V c.a. per contatto
10A 28V c.c. per contatto

I CONNETTORI multipli ad innesto lamellare della Serie L-3200, a 15, 18, 21, 24, 27, 30, 33, 36 contatti in bronzo fosforoso, rispondono alle più esigenti norme di collaudo richieste dai costruttori di apparati radio-professionali.

Sono di robusta costruzione, altissimo isolamento, hanno contatti con forte argentatura e terminali d'attacco a saldare.

Ogni tipo di connettore, costituito da una spina e da una presa, può essere fornito sia per il fissaggio a pannello sia per collegamenti volanti sia per collegamento di pannelli dove si vogliono evitare complicati collegamenti a mezzo di conduttori elettrici.

• Temperatura di funzionamento da 0 ÷ 60°C

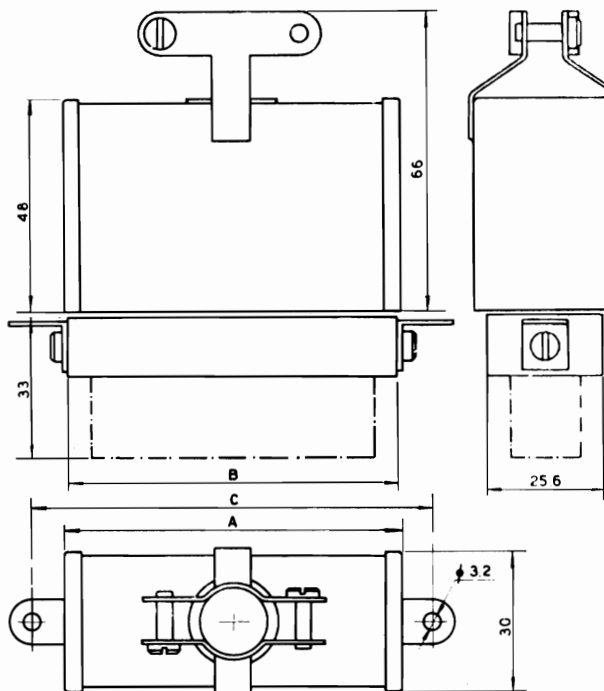
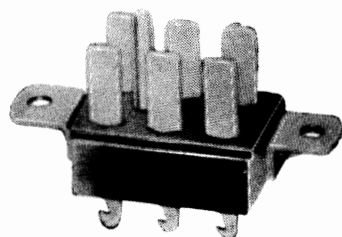
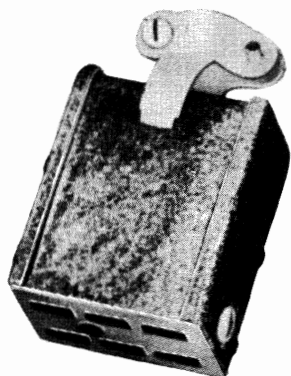
TIPO DI CONNETTORE		C A T A L O G O							
		N. CONTATTI							
		15	18	21	24	27	30	33	36
Spina	PANNELLO	3215-SP	3218-SP	3221-SP	3224-SP	3227-SP	3230-SP	3233-SP	3236-SP
	VOLANTE	L-3215-SV	L-3218-SV	L-3221-SV	L-3224-SV	L-3227-SV	L-3230-SV	L-3233-SV	L-3236-SV
Presi	PANNELLO	3215-PP	3218-PP	3221-PP	3224-PP	3227-PP	3230-PP	3233-PP	3236-PP
	VOLANTE	L-3218-PV	L-3218-PV	L-3221-PV	L-3224-PV	L-3227-PV	L-3230-PV	L-3233-PV	L-3236-PV

D I M E N S I O N I

	15	18	21	24	27	30	33	36
A	45	53	61	69	77	85	93	101
B	43,8	51,8	59,8	67,8	75,8	83,8	91,8	99,8
C	—	—	24	32	40	48	56	64

CONNETTORI LAMELLARI DI POTENZA

CAT	3300
-----	------



CARATTERISTICHE ELETTRICHE

15A 500V c.a. per contatto
15A 28V c.c. per contatto

I CONNETTORI multipli ad innesto lamellare della Serie 3300, a 4, 6, 8, 10, 12, 14, 16 contatti in bronzo fosforoso, rispondono alle più esigenti norme di collaudo richieste dai costruttori di apparati radio-professionali.

Sono di robusta costruzione, altissimo isolamento, hanno contatti con forte argentatura e terminali d'attacco a saldare.

Ogni tipo di connettore, costituito da una spina e da una presa, può essere fornito sia per il fissaggio a pannello sia per collegamenti volanti sia per collegamento di pannelli dove si vogliono evitare complicati collegamenti a mezzo di conduttori elettrici.

- Temperatura di funzionamento da 0 ÷ 60°C

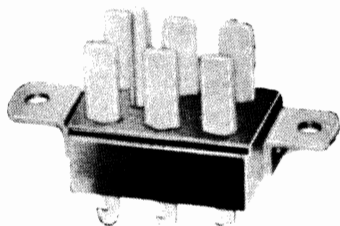
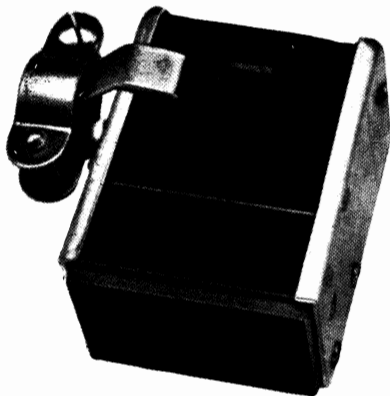
TIPO DI CONNETTORE	CATALOGO							
	N. CONTATTI							
		4	6	8	10	12	14	16
Spina	PANNELLO	3304-SP	3306-SP	3308-SP	3310-SP	3312-SP	3314-SP	3316-SP
	VOLANTE	3304-SV	3306-SV	3308-SV	3310-SV	3312-SV	3314-SV	3316-SV
Presa	PANNELLO	3304-PP	3306-PP	3308-PP	3310-PP	3312-PP	3314-PP	3316-PP
	VOLANTE	3304-PV	3306-PV	3308-PV	3310-PV	3312-PV	3314-PV	3316-PV

DIMENSIONI

	A	B	C					
A	27	38.1	49.2	60.3	71.4	82.5	93.6	
B	25.4	36.5	47.6	58.7	69.8	80.9	92	
C	41.3	52.4	63.5	74.6	85.7	96.8	107.9	

CONNETTORI DI POTENZA CON USCITA LATERALE

CAT	L-3300
-----	--------



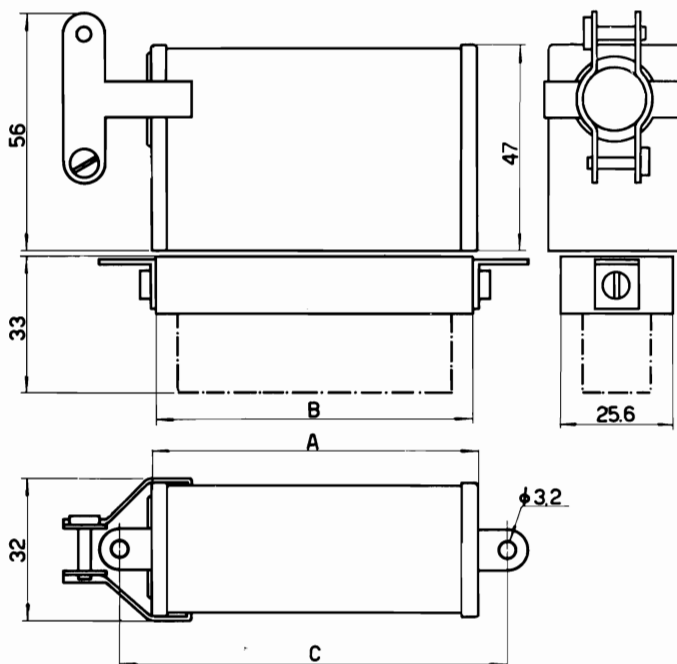
CARATTERISTICHE ELETTRICHE
15A 500V c.a. per contatto
15A 28V c.c. per contatto

I CONNETTORI multipli ad innesto lamellare della Serie L-3300, a 4, 6, 8, 10, 12, 14, 16 contatti in bronzo fosforoso, rispondono alle più esigenti norme di collaudo richieste dai costruttori di apparati radio-professionali.

Sono di robusta costruzione, altissimo isolamento, hanno contatti con forte argentatura e terminali d'attacco a saldare.

Ogni tipo di connettore, costituito da una spina e da una presa, può essere fornito sia per il fissaggio a pannello sia per collegamenti volanti sia per collegamento di pannelli dove si vogliono evitare complicati collegamenti a mezzo di conduttori elettrici.

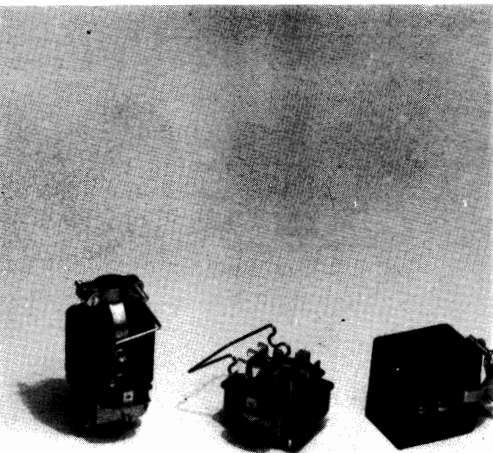
- Temperatura di funzionamento da 0 ÷ 60°C



TIPO DI CONNETTORE		C A T A L O G O						
		N. CONTATTI						
		4	6	8	10	12	14	16
Spina	PANNELLO	3304-SP	3306-SP	3308-SP	3310-SP	3312-SP	3314-SP	3316-SP
	VOLANTE	L-3304-SV	L-3306-SV	L-3308-SV	L-3310-SV	L-3312-SV	L-3314-SV	L-3316-SV
Pres. Spina	PANNELLO	3304-PP	3306-PP	3308-PP	3310-PP	3312-PP	3314-PP	3316-PP
	VOLANTE	L-3304-PV	L-3306-PV	L-3308-PV	L-3310-PV	L-3312-PV	L-3314-PV	L-3316-PV

D I M E N S I O N I

	A	B	C				
A	27	38.1	49.2	60.3	71.4	82.5	93.6
B	25.4	36.5	47.6	58.7	69.8	80.9	92
C	41.3	52.4	63.5	74.6	85.7	96.8	107.9



CONNETTORI LAMELLARI CON GANCIO DI SICUREZZA

CONNETTORI LAMELLARI OMOLOGATI A NORME

CSA standard C22.2 n° 0
CSA standard C22.2 n° 42
CSA standard C22.2 n° 42M

SERIE	N. CONTATTI	PORTATA
CAT. G 3100	da 3 ÷ 12	5A – 250 V. c.a. per contatto 10A – 28 V. c.c. per contatto
CAT. G 3200	da 15 ÷ 36	5A – 250 V. c.a. per contatto 10A – 28 V. c.c. per contatto

- Tensione d'isolamento 2500V
- Resistenza di contatto: min. 0,002 Ω

Questa serie di connettori dispone di un gancio di sicurezza che garantisce l'impossibilità del disinserimento accidentale. Particolarmente adatti ad apparecchiature sottoposte a vibrazioni.

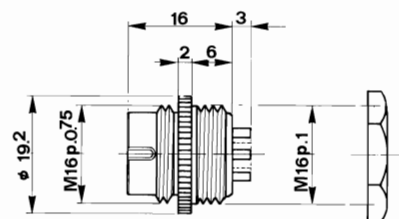
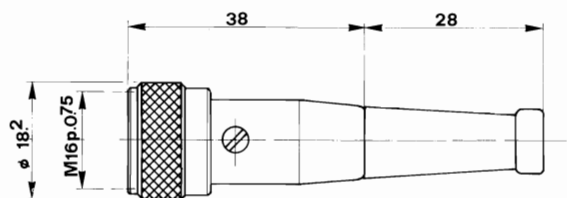
- Temperatura di funzionamento da 0 ÷ 60°C



CAT	N 3720/PV ●
CAT	N 3720/SP ●

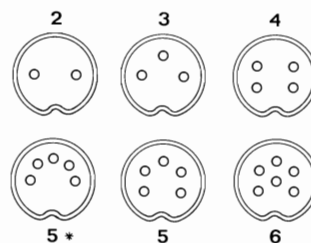
NORME DIN

CONNETTORI per cavi schermati, particolarmente adatti per collegamento microfoni ecc. Elementi isolanti stampati in nylon vetro ad elevate caratteristiche elettriche; contatti in ottone argentato, schermi in ottone tornito nichelato o cromato.



- Foro per pannello Ø 16,5 max.

Disposizione dei contatti



TIPO DI CONNETTORE	CATALOGO					
	Numero Contatti					
	2	3	4	5	*5 180°	6
Pres a Volante	N3722/PV	N3723/PV	N3724/PV	N3725/PV	N3725/PV-180	N3726/PV
Spina Pannello	N3722/SP	N3723/SP	N3724/SP	N3725/SP	N3725/SP-180	N3726/SP

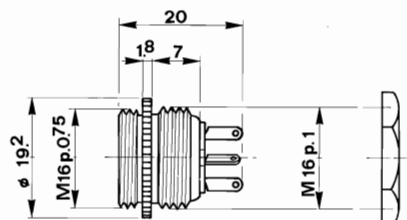
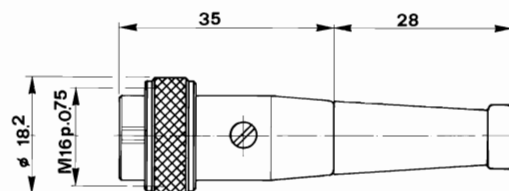
● Costruiti secondo le norme DIN 41524 Δ Portata: 3A - 220V c.a.



CAT	N 3720/SV ●
CAT	N 3720/PP ●

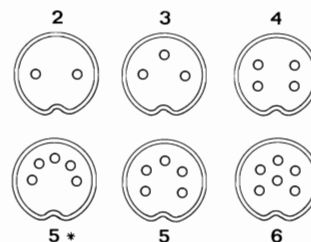
NORME DIN

CONNETTORI per cavi schermati, particolarmente adatti per collegamento microfoni ecc. Elementi isolanti stampati in nylon vetro ad elevate caratteristiche elettriche; contatti in ottone argentato, schermi in ottone tornito nichelato o cromato.



- Foro per pannello Ø 16,5 max.

Disposizione dei contatti



TIPO DI CONNETTORE	CATALOGO					
	Numero Contatti					
	2	3	4	5	*5 180°	6
Spina Volante	N3722/SV	N3723/SV	N3724/SV	N3725/SV	N3725/SV-180	N3726/SV
Pres a Pannello	N3722/PP	N3723/PP	N3724/PP	N3725/PP	N3725/PP-180	N3726/PP

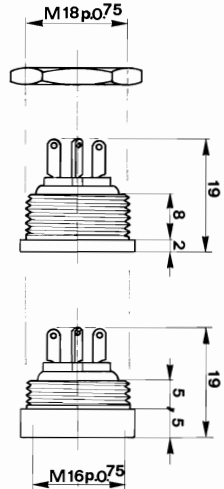
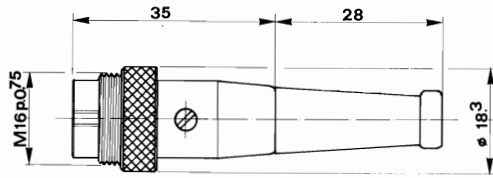
● Costruiti secondo le norme DIN 41524 Δ Portata: 3A - 220V c.a.



CAT	E 3720/PP
CAT	E 3720/PP-2
CAT	E 3720/SV

NORME DIN

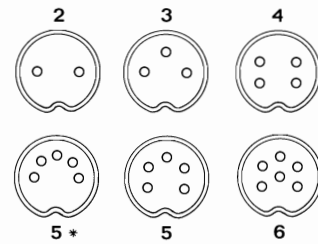
CONNETTORI per cavi schermati, particolarmente adatti per collegamento microfoni ecc. Elementi isolanti stampati in nylon vetro ad elevate caratteristiche elettriche; contatti in ottone argentato, schermi in ottone tornito nichelato o cromato.



- Foro per pannello \varnothing 18,5 max.

TIPO DI CONNETTORE	CATALOGO					
	Numero Contatti					
	2	3	4	5	*5 180°	6
Spina Volante	E3722/SV	E3723/SV	E3724/SV	E3725/SV	E3725/SV-180	E3726/SV
Presca Pannello Collare 5 mm	E3722/PP	E3723/PP	E3724/PP	E3725/PP	E3725/PP-180	E3726/PP
Presca Pannello Collare 2 mm	E3722/PP-2	E3723/PP-2	E3724/PP-2	E3725/PP-2	E3725/PP-180	E3726/PP-2

Disposizione dei contatti

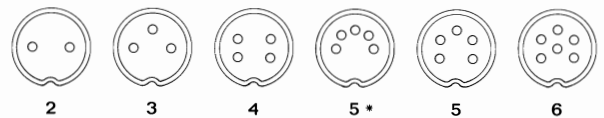
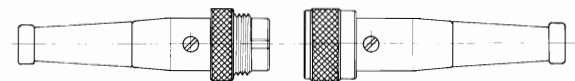


● Costruiti secondo le norme DIN 41524 Δ Portata: 3A - 220V c.a.

CONNESSIONE VOLANTE

La connessione volante è possibile accoppiando la spina volante della serie E3720/SV con la presa volante della serie N 3720/PV.

TIPO DI CONNETTORE	CATALOGO					
	Numero Contatti					
	2	3	4	5	*5 180°	6
Spina Volante	E3722/SV	E3723/SV	E3724/SV	E3725/SV	E3725/SV-180	E3726/SV
Presca Volante	N3722/PV	N3723/PV	N3724/PV	N3725/PV	N3725/PV-180	N3726/PV



● Costruiti secondo le norme DIN 41524 Δ Portata: 3A - 220V c.a.

◆ **CONNETTORI LAMELLARI**

❖ CAT. 3100	Pag. 1
❖ CAT L-3100	Pag. 2
❖ CAT 3200	Pag. 3
❖ CAT L-3200	Pag. 4
❖ CAT 3300	Pag. 5
❖ CAT L-3300	Pag. 6
❖ CONNETTORI LAMELLARI CON GANCIO DI SICUREZZA	Pag. 7

◆ **CONNETTORI MICROFONICI**

❖ CAT N 3720/PV	Pag. 8
❖ CAT N 3720/SP	Pag. 8
❖ CAT N 3720/SV	Pag. 8
❖ CAT N 3720/PP	Pag. 8
❖ CAT E 3720/PP	Pag. 9
❖ CAT E 3720/PP-2	Pag. 9
❖ CAT E 3720/SV	Pag. 9
❖ CONNESSIONE VOLANTE	Pag. 9